

Principais dados estatísticos 2018

31/7/2019

Direção Geral dos Assuntos Consulares e
das Comunidades Portuguesas



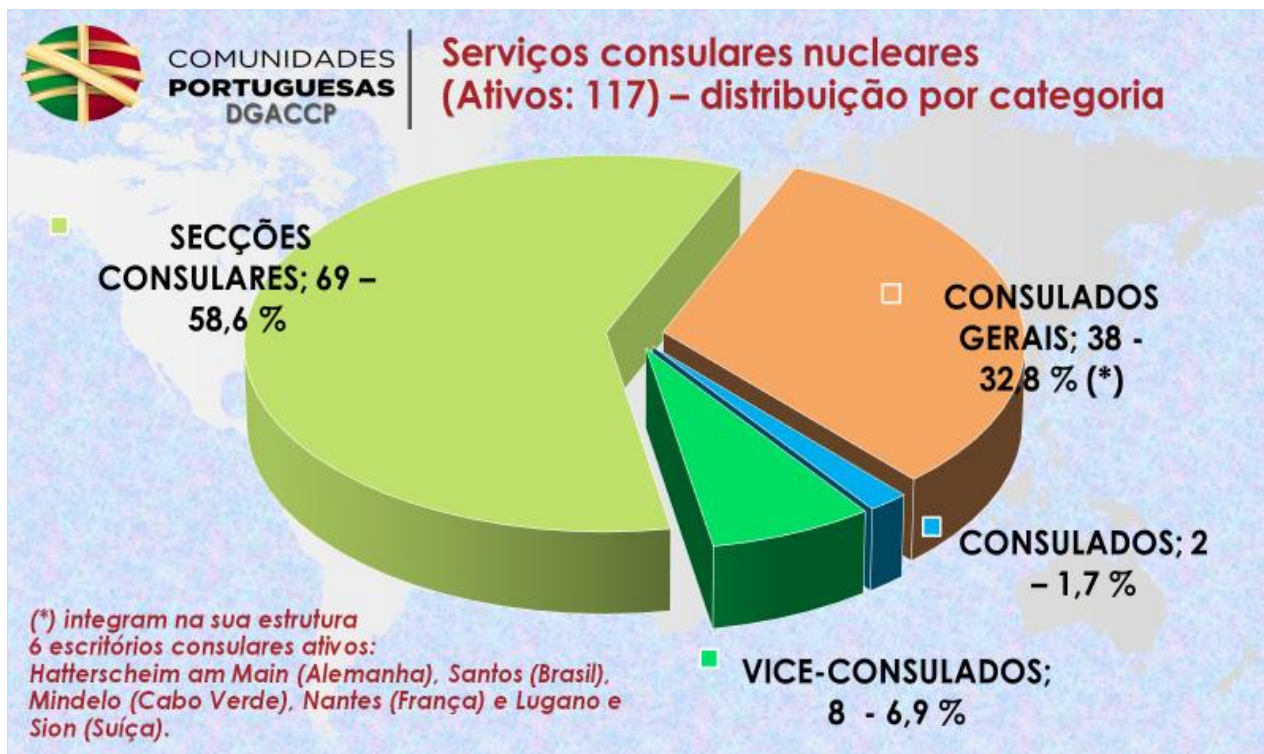
COMUNIDADES
PORTUGUESAS

PRINCIPAIS INDICADORES ESTATÍSTICOS DA ATIVIDADE CONSULAR AFERIDOS
A 31/12/2018

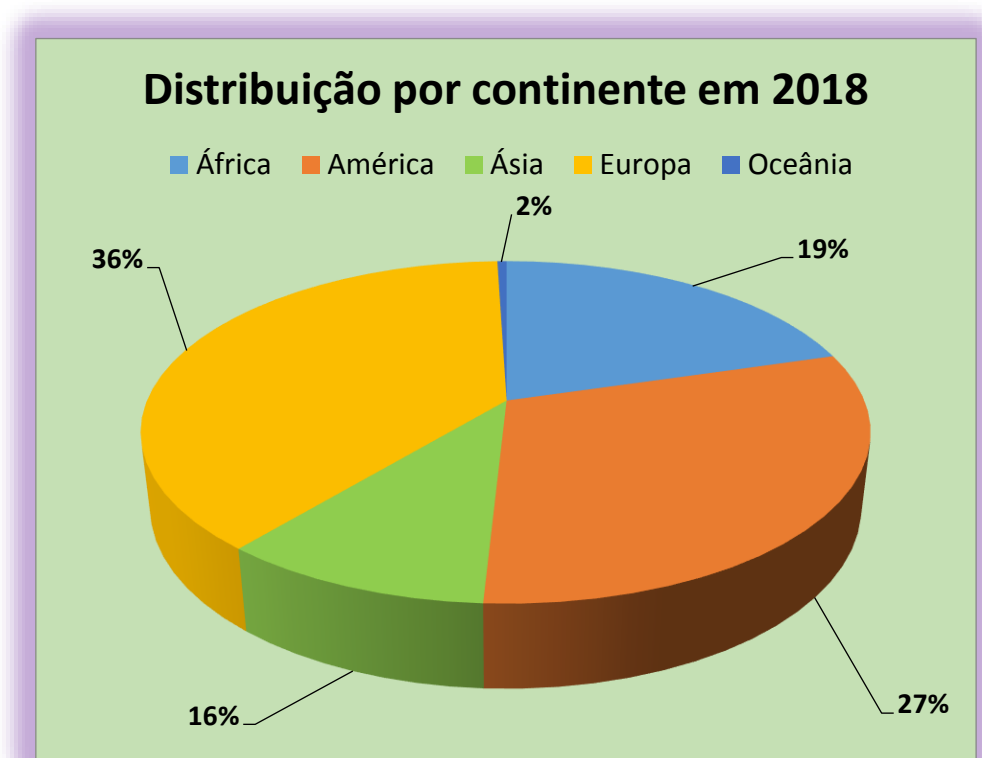
Sumário

- 1. Rede dos serviços externos**
- 2. Rede e comunidade**
- 3. Atos consulares: evolução e tipologia**
- 4. Principais atos praticados por continente**
- 5. Os 15 principais postos consulares**
- 6. Vistos Schengen e nacionais, evolução desde 2010**
- 7. Presenças consulares**
- 8. Atividade interna de atendimento ao público**
- 9. Emergência consular e registo viajante**

1. Há 346 serviços consulares ativos em 148 países; dos quais, 117 serviços nucleares ou principais e 221 consulados honorários. Os 117 principais estão assim distribuídos por tipo e localização geográfica:




Fonte: DGACCP/SAC



Fonte: DGACCP/SAC

2. Rede Consular nuclear (CG, C, SC, VC) e distribuição da comunidade portuguesa



COMUNIDADES PORTUGUESAS DGACCP

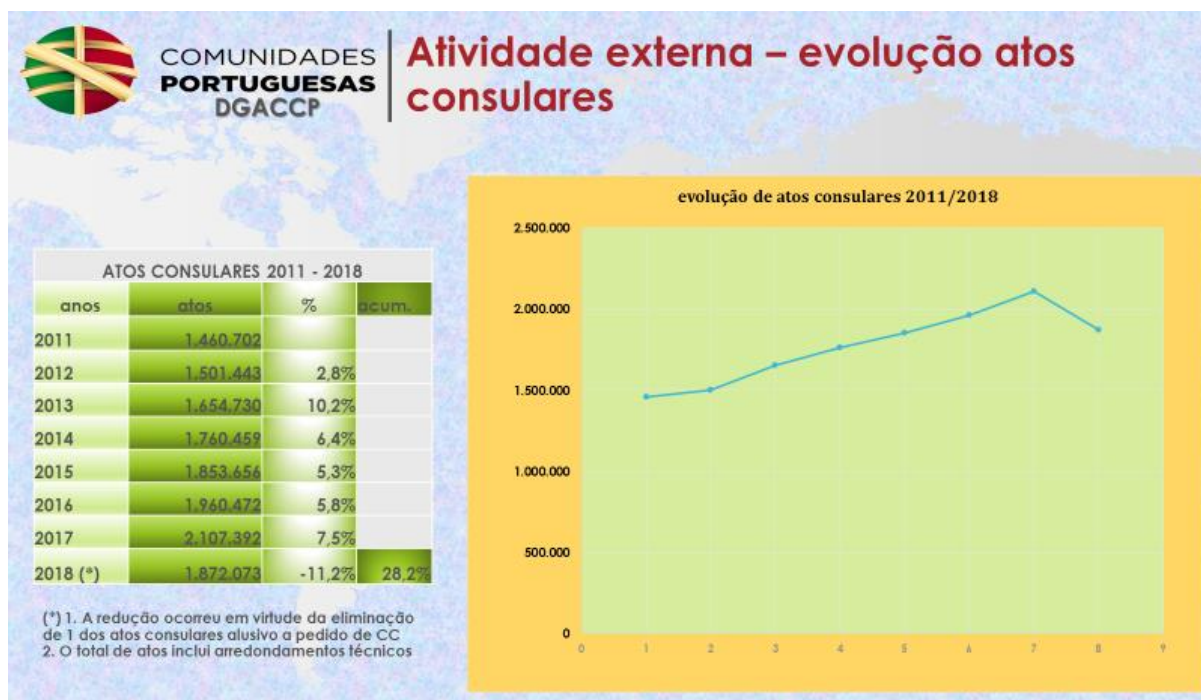
Rede Consular (CG, C, SC, VC) (*)

CONTINENTES	POSTOS (31/12/18)	PESO RELATIVO %	COMUNIDADE PORTUGUESA (**)	PESO RELATIVO %	RÁCIO % NACIONAIS POR POSTO
ÁFRICA	23	19%	402,184	7%	17,486
AMÉRICA (***)	31	27%	2,950,670	56%	95,182
ÁSIA	19	16%	262,983	5%	13,481
EUROPA (***)	42	36%	1,620,227	31%	38,576
OCEÂNIA	2	2%	51,589	1%	25,794
TOTAL	117		5,287,653		

(*) CG – Consulado Geral; C – Consulado; SC – Secção consular; VC – Vice Consulado
 (**) – Pelo critério da nacionalidade e luso descendência (30/6/2019)
 (***) – Abertos em 2018 os escritórios consulares em Santos, Nantes e Hattersheim am Main

Fonte: DGACCP/SAC

3. Atos praticados desde 2010 e tipologia 2018



Fonte: DGACCP/SAC

4. Principais atos praticados por continente



Fonte: DGACCP/SAC

5. Os 15 principais Postos Consulares em nº de atos



FONTE: DGACCP/SAC

6. Vistos schengen e nacionais emitidos desde 2010

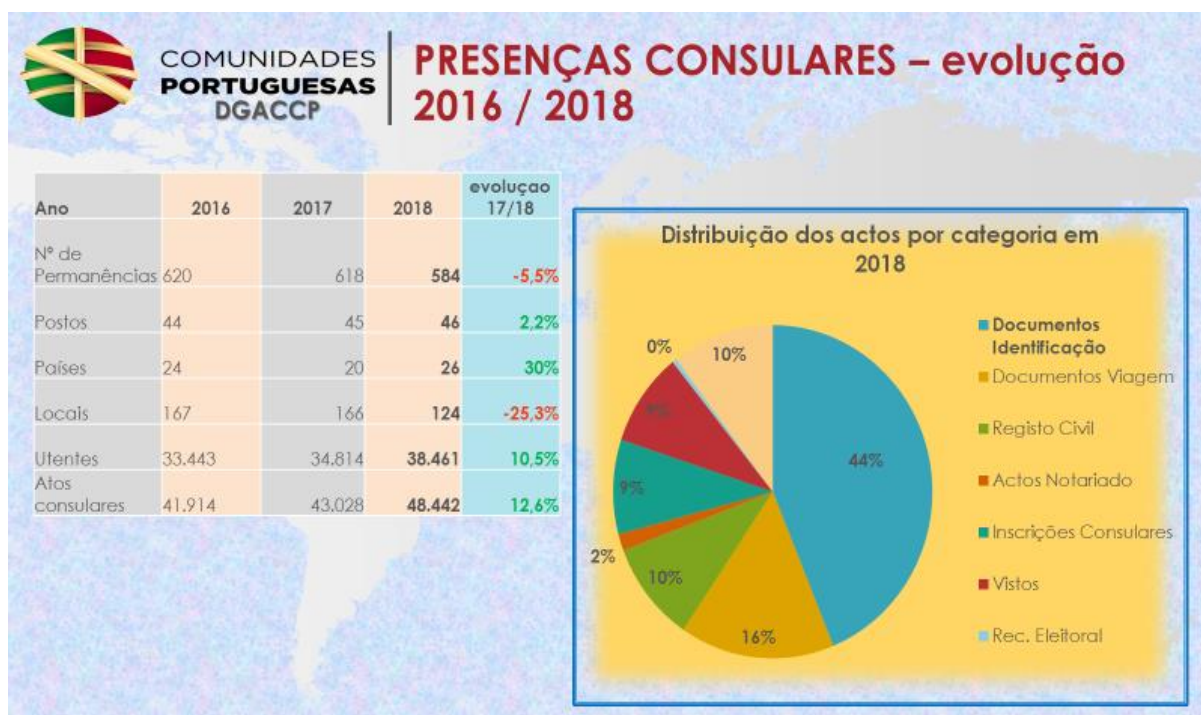


EMITIDOS									
	2010	2011	2012	2013	2014	2015	2016	2017	2018
Schengen	115488	127149	139255	147305	164816	168892	177027	223607	221221
Nacionais	22508	14339	15834	14049	14904	16941	20119	27989	34641
TOTAIS	137996	141488	155089	161354	179720	185833	197146	251596	255862
Variaç. anual		2,5%	9,6%	4,0%	11,4%	3,4%	6,1%	27,6%	1,7%

10 PRINCIPAIS NACIONALIDADES: VSTOS SCHENGEN E NACIONAIS			
10 +	2018	2017	2016
ANGOLA	77.306	82.173	60.583
CHINA	30.293	31.593	18.884
FEDERAÇÃO RUSSA	26.026	25.156	18.358
INDIA	15.447	12.571	9.766
CABO VERDE	15.819	14.110	13.708
BRASIL	15.613	11.706	6.433
ÁFRICA DO SUL	10.494	9.303	6.212
MOÇAMBIQUE	9.530	9.814	9.279
GUINÉ BISSAU	8.285	6.413	5.823
ARÁBIA SAUDITA	4.401		
UCRÂNIA		4.369	8.135
TOTAL	213.214	207.208	157.181

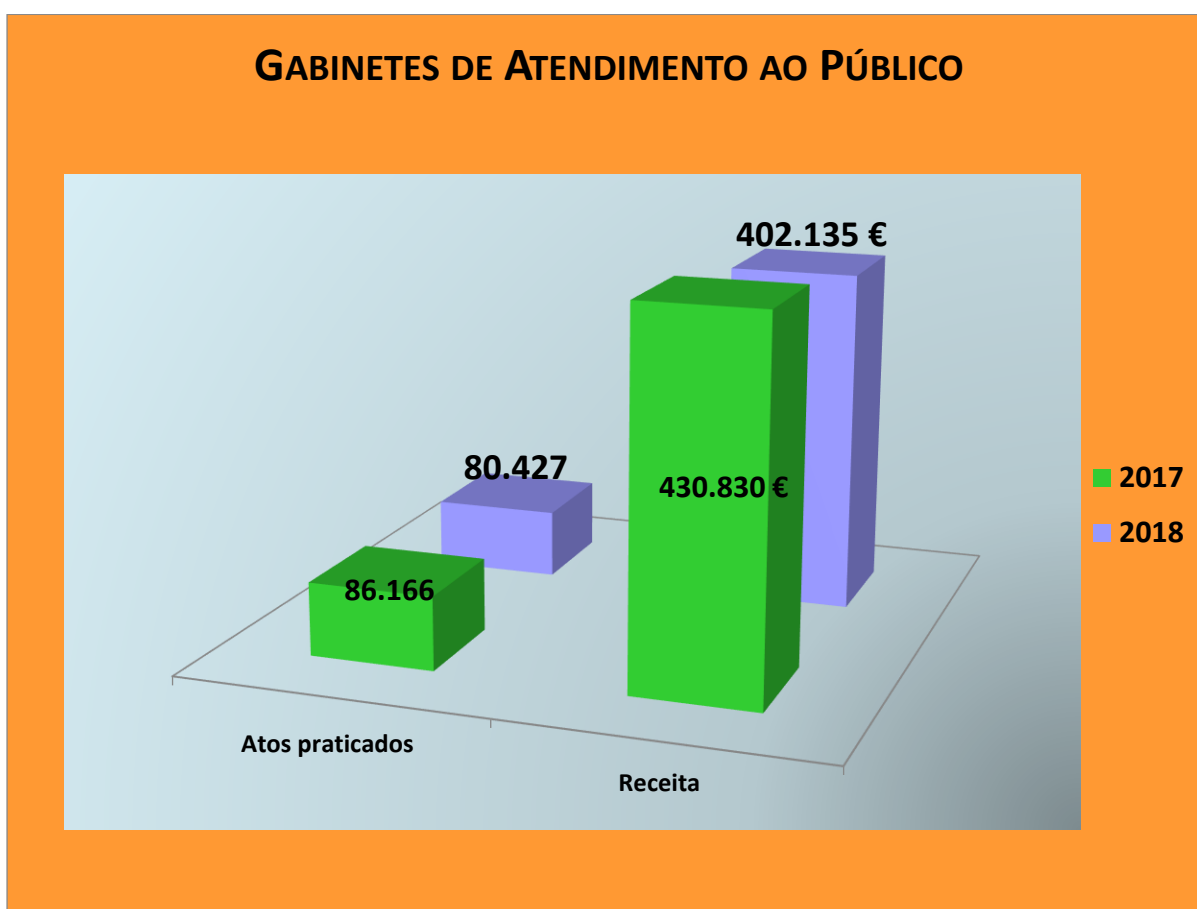
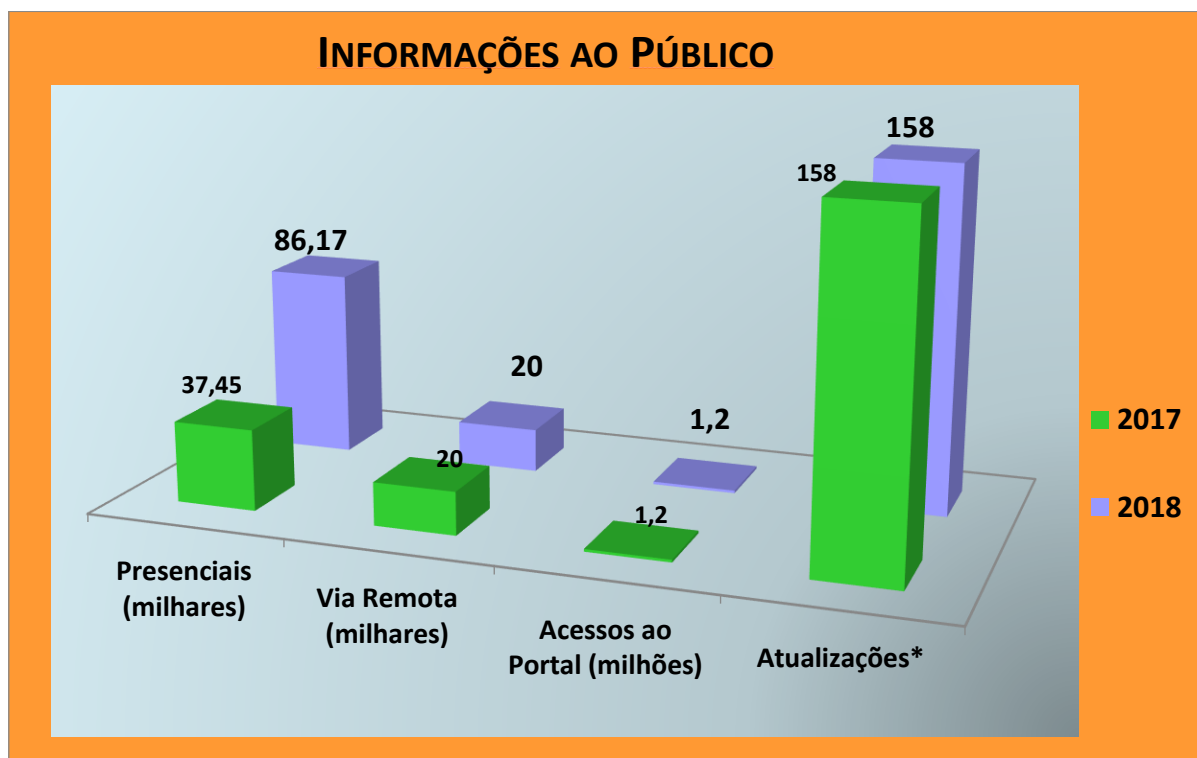
FONTE: DGACCP/VCP/RPV

7. Presenças consulares 2018



Fonte: DGACCP

8. Atividade interna de atendimento ao público



Fonte: DGACCP/EMI/SAC/DSR

9. Emergência consular e registo viajante

