

# PROGRAMA NACIONAL DE APOIO AO INVESTIMENTO DA DIÁSPORA

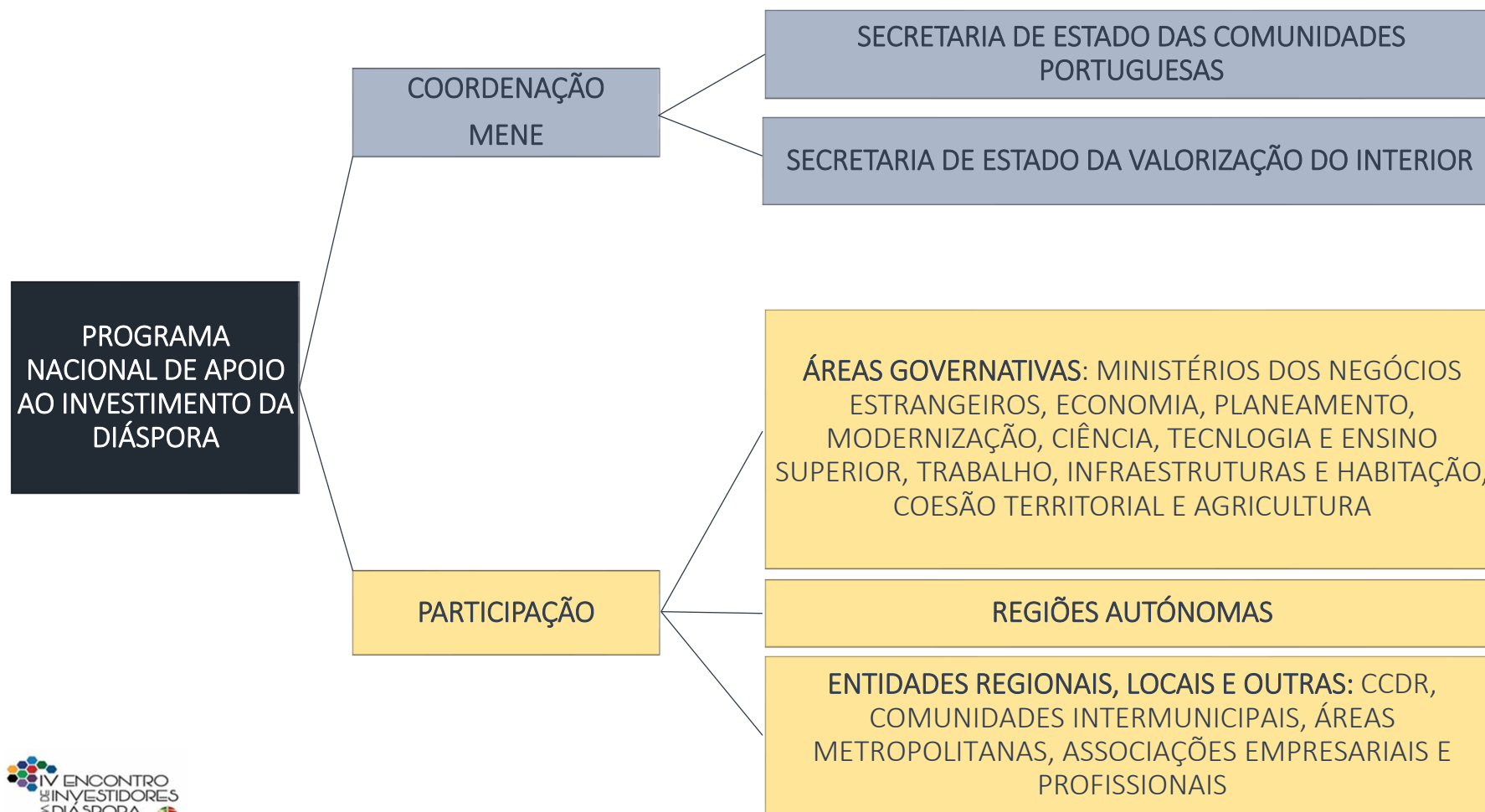
## **IV Encontro de Investidores da Diáspora**

Viseu, 13 de dezembro de 2019

**Ana Abrunhosa**

---

# PROGRAMA NACIONAL DE APOIO AO INVESTIMENTO DA DIÁSPORA



# Objetivos Estratégicos

## INSTRUMENTO DE PROMOÇÃO DA COESÃO TERRITORIAL

PROMOVER E APROFUNDAR  
AS RELAÇÕES ENTRE  
EMIGRANTES E  
LUSODESCENDENTES E A  
SUA COMUNIDADE DE  
ORIGEM

## ATRAIR INVESTIMENTO

PROMOVER O EMPREGO E  
A FIXAÇÃO DE PESSOAS NOS  
TERRITÓRIOS

APROVEITAR OS RECURSOS  
ENDÓGENOS E  
INCORPORAR  
CONHECIMENTO E FATORES  
COMPETITIVOS DAS  
REGIÕES

## VISIBILIDADE E ESCALA DE PRODUTOS E SERVIÇOS

PRESTADOS POR MICRO E  
PEQUENAS EMPRESAS COM  
ORIGEM OU DESTINO NA  
DIÁSPORA

## Eixo A - Informação e Divulgação

### A.4. Manual de Apoio ao Investimento da Diáspora

Manual dos apoios destinados aos empreendedores e às empresas, atendendo às características das empresas, ao ciclo de vida em que se encontram ou às estratégias de crescimento, de inovação e de internacionalização que definiram

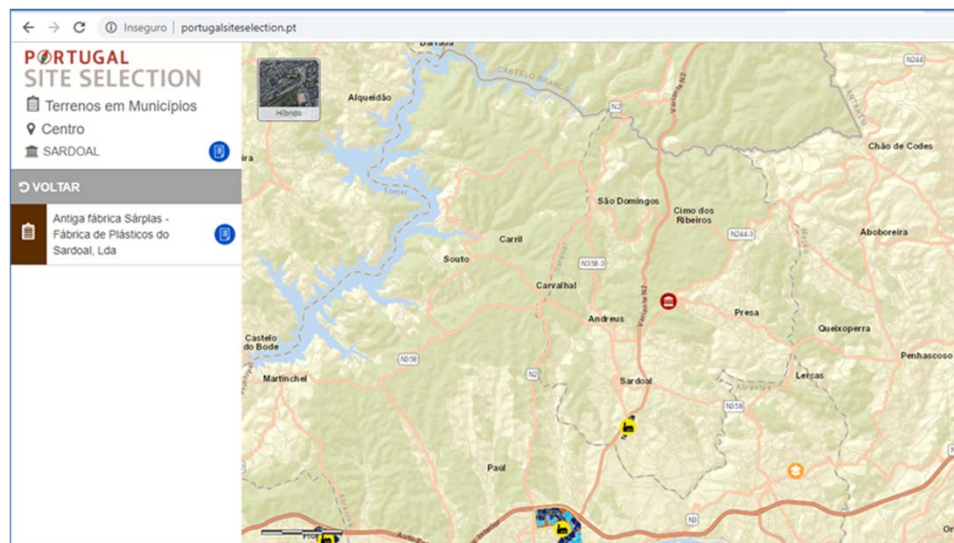


## Eixo A - Informação e Divulgação

A.5. Plataforma disponibilizada pelas Comissões de Coordenação e Desenvolvimento Regional (CCDR), com informação atualizada sobre medidas dos municípios de apoios às empresas e às famílias para atração de investimento empresarial e fixação de pessoas nos territórios



Articulação com outras plataformas relevantes para o investimento da Diáspora - “Portugal Site Selection” da AICEP, o Programa “REVIVE” do Turismo de Portugal e o Programa Regressar



<http://www.portugalsiteselection.pt/>

## Eixo B – Apoios e Incentivos

- Apoios ao investimento, à qualificação e internacionalização de empresas, dedicados aos investidores da Diáspora
- Apoio à contratação de recursos humanos qualificados
- Apoios à criação de redes de cooperação, de processos colaborativos entre os empresários da Diáspora, associações empresariais e outras entidades (politécnicos, centros tecnológicos, incubadoras de empresas...)

## Eixo B – Apoios e Incentivos

### Apoios ao investimento

+ CO3SO EMPREGO - Apoio ao Emprego e ao Empreendedorismo no Interior

Sistema de Incentivos à Inovação Empresarial e Empreendedorismo

Sistema de Incentivos à Qualificação e Internacionalização de PME

### Avisos dedicados e em contínuo

Dotação financeira dedicada aos territórios de baixa densidade

Majoração das taxas de apoio para os territórios de baixa densidade

## + CO3SO EMPREGO - Apoio ao Emprego e ao Empreendedorismo no Interior

### Objetivo

Fixar pessoas nos territórios de **baixa densidade**, através da criação de emprego nas pequenas e médias empresas com apoios diretamente associados aos postos de trabalho criados

### Projetos abrangidos

Iniciativas de microempreendedorismo, financiando a **criação de postos de trabalho nos territórios de baixa densidade e os custos associados aos postos de trabalho criados**

### Beneficiários

- Pequenas e médias empresas (PME) enquanto entidades que, independentemente da sua forma jurídica, exercem uma atividade económica no mercado;
- Entidades que exercem uma atividade artesanal;
- Entidades que exercem outras atividades a título individual ou familiar;
- Sociedades de pessoas;
- Associações que exercem regularmente uma atividade económica.



## + CO3SO EMPREGO - Apoio ao Emprego e ao Empreendedorismo no Interior

### Destinatários da medida

- Todos os que pretendam criar a sua própria empresa;
- Desempregados inscritos há pelo menos 6 meses no IEFP;
- Desempregados, com idade igual ou inferior a 29 anos ou com idade igual ou superior a 45 anos, inscritos há pelo menos 2 meses no IEFP;
- Desempregados, independentemente do tempo de inscrição no IEFP, quando se trate de pessoas com condições especiais como: serem beneficiários do rendimento social de inserção; serem vítimas de violência doméstica; refugiados, entre outras.
- Inativos ou desempregados com qualificação de nível 6 ou 7, residentes em territórios de baixa densidade;
- Pessoas que não tenham registo na Seg. Social nos 6 meses anteriores à contratação.

## + CO3SO EMPREGO - Apoio ao Emprego e ao Empreendedorismo no Interior

### Duração dos projetos

Os projetos têm uma duração mínima de 12 meses e máxima de 36 meses contada a partir da criação do primeiro posto de trabalho.

### Forma dos Apoios

A medida conta com o financiamento do fundo social europeu revestindo a forma de subsídio não reembolsável (fundo perdido), através de:

- Apoio integral dos custos diretos com os postos de trabalho criados;
- Uma taxa adicional de 40% para financiar outros custos associados à criação de postos de trabalho.

### Estratégia da Empresa



Novo Estabelecimento  
Novo Produto



Inovação Produtiva



Qualidade (ISO: 9001);  
Criar a marca do novo produto



Qualificação PME



Prospecção de novos mercados  
Missões  
Plataforma web que lhe permite fazer vendas online



Internacionalização PME



Criação de núcleo de investigação na Sede



Núcleos IDT



Pedidos de Patente



Proteção Direitos PI

### Tipologia de Projeto

## Sistema de Incentivos à Inovação Empresarial e Empreendedorismo SI INOVAÇÃO PRODUTIVA

### Beneficiários

- Micro, Pequenas e Médias empresas, com atividade económica de produção de bens e serviços internacionalizáveis

Micro empresa – empresa com menos de 10 trabalhadores, com um volume de negócios inferior a 2 milhões de euros

Pequena empresa – empresa com menos de 50 trabalhadores e um volume de negócios inferior a 10 milhões de euros

Média empresa – empresa com menos de 250 pessoas e volume de negócios inferior a 50 milhões de euros

### Tipo de apoio

- Produção de novos bens e serviços
- Melhorias na produção
- Utilização de novos processos ou métodos de fabrico

## Sistema de Incentivos à Inovação Empresarial e Empreendedorismo SI EMPREENDEDORISMO QUALIFICADO E CRIATIVO

### Beneficiários/Projetos Abrangidos

Projetos para criação de empresas ou empresas com menos de 2 anos, que desenvolvam atividades em setores inovadores, intensivos em tecnologia e conhecimento ou de empresas que valorizem a ciência

## Sistema de Incentivos à Inovação Empresarial e Empreendedorismo SI INOVAÇÃO PRODUTIVA/SI EMPREENDEDORISMO QUALIFICADO E CRIATIVO

### Taxa de financiamento

- Micro e pequenas empresas - Mínimo de 45% do valor de investimento, podendo atingir o apoio máximo de 75% do investimento
- Médias empresas- Mínimo de 35% do valor de investimento, podendo atingir o apoio máximo de 75% do investimento

### Tipo de apoio

- 50% de subsídio não reembolsável (fundo perdido)
- 50% subsídio reembolsável (empréstimo bancário de 6 anos, s/ juros)

## Sistema de Incentivos à Inovação Empresarial e Empreendedorismo MAJORAÇÕES DA TAXA DE FINANCIAMENTO

<b>10%</b>	Territórios Baixa Densidade
<b>10%</b>	Prioridades Políticas Sectorias (ex: digitalização, economia circular....)
<b>5%</b>	Criação Emprego Qualificado em novas unidades produtivas
<b>5%</b>	Projetos de Empreendedorismo Qualificado e Criativo
<b>5%</b>	Empreendedorismo Feminino ou Jovem
<b>5%</b>	Capacitação PME (prescindir da componente reembolsável – IF)

## Sistema de Incentivos à Inovação Empresarial e Empreendedorismo

### EXEMPLO DE FINANCIAMENTO

**Dimensão:** Pequena empresa

**Atividade:** Fabricação de produtos e acessórios plásticos para veículos de duas rodas

**Localização:** Oliveira de Frades

**Estratégia:** Criar novas gamas / tipologias de produtos, de carácter inovador e diferenciado

**Projeto:** Dotar a estrutura produtiva de equipamentos, edifícios e ferramentas adequados e necessários à introdução de inovações nos produtos

**Despesas elegíveis:** software desenvolvido especificamente para a produção de um novo produto, obras de construção, aquisição de equipamentos, custos com formação de recursos humanos

**Investimento:** 1.000.000€

Taxa base de co-financiamento 45%

Majorações: **10% baixa densidade+10% incorporação dos princípios da ecoeficiência+ 5% empreendedorismo feminino+5% pela criação de emprego qualificado**

Taxa de cofinanciamento: **75%**

**Incentivo:** 75% x 1.000.000€ = 750.000€

- 325.000€ (50% x 750.000€) de subsídio não reembolsável (fundo perdido)
- 325.000€ (50% x 750.000€) de subsídio reembolsável (2 anos carência + 6 anos reembolso, sem juros e com apresentação de garantia mútua)



## Sistema de Incentivos à Qualificação e Internacionalização de PME SI QUALIFICAÇÃO

### Beneficiários

**Pequenas e médias empresas**, com atividade económica de produção de bens e serviços internacionalizáveis

**Projetos conjuntos** promovidos por uma associação empresarial/Câmara de Comércio e Indústria em parceria com empresas

### Projetos abrangidos

Projetos que reforçam as capacidades de organização e gestão das PME e a qualificação dos seus ativos

- Inovação Organizacional e Gestão
- Economia Digital e TIC
- Criação de Marcas e Design
- Desenvolvimento e Engenharia Produtos, Serviços e Processos
- Qualidade
- Transferência conhecimento
- Distribuição e Logística
- Ecoinovação - ecoeficiência e economia circular

## Sistema de Incentivos à Qualificação e Internacionalização de PME SI INTERNACIONALIZAÇÃO

### Beneficiários

**Pequenas e médias empresas**, com atividade económica de produção de bens e serviços internacionalizáveis

**Projetos conjuntos** promovidos por uma associação empresarial/Câmara de Comércio e Indústria em parceria com empresas

### Projetos abrangidos

Projetos que reforçam a capacitação empresarial das PME para a internacionalização:

- Conhecimento de mercados externos
- Presença na Web, através da Economia Digital
- Desenvolvimento e Promoção Internacional de Marcas
- Prospeção e Presença em Mercados Internacionais
- Marketing Digital
- Novos Métodos de organização nas práticas comerciais ou relações externas
- Certificações específicas para Mercados Externos
- Ecoinovação - ecoeficiência e economia circular

## Sistema de Incentivos à Qualificação e Internacionalização de PME SI QUALIFICAÇÃO/SI INTERNACIONALIZAÇÃO

### Taxa de financiamento

- 45% do valor de investimento, para projetos individuais
- 50% do valor do investimento, no caso de projetos conjuntos

### Tipo de Apoio

- Subsídio não reembolsável (fundo perdido) até ao limite de 500.000€, no caso de projetos individuais de uma só empresa
- Subsídio não reembolsável (fundo perdido) até ao limite de 180.000€ por empresa, no caso de projetos conjuntos com uma Associação Empresarial/Câmara de Comércio e Indústria e outras empresas

## Sistema de Incentivos à Qualificação e Internacionalização de PME EXEMPLO DE FINANCIAMENTO

**Dimensão:** Pequena empresa

**Atividade:** Fabricação de produtos e acessórios plásticos para veículos de duas rodas

**Localização:** Oliveira de Frades

**Estratégia:** Internacionalização da empresa

**Projeto:** Prospeção de mercados, participação em feiras internacionais, convite de potenciais cliente estrangeiros a visitar a empresa e contratação de recursos humanos qualificados

**Despesas elegíveis:** custos com a participação em feiras (aluguer de stands, custos com deslocação e alojamento dos representantes das empresas), custo com campanhas de marketing nos mercados externos, estudos, catálogos e campanhas de promoção e imagem, custos salariais com a contratação de recursos humanos altamente qualificados

**Investimento:** 300.000€

Se for Projeto individual:

Taxa de cofinanciamento: **45%**

Incentivo:  $45\% \times 300.000\text{€} = 135.000\text{€}$

Se for Projeto conjunto:

Taxa de cofinanciamento: **50%**

Incentivo:  $50\% \times 300.000\text{€} = 150.000\text{€}$

## Vale Incubação

### Projetos abrangidos

Projetos simplificados de empresas com menos de um ano na área do empreendedorismo, através da contratação de serviços de incubação prestados por incubadoras de empresas previamente acreditadas (serviços de gestão, marketing, assessoria jurídica, apoio à proteção/valorização de direitos de propriedade intelectual; apoio a candidaturas a concursos de empreendedorismo e inovação; apoio no contacto com investidores e entidades financeiras)

### Beneficiários

- Micro e pequenas empresas com menos de 1 ano

### Apoio

- Subsídio não reembolsável (fundo perdido), correspondente a 75% do valor do investimento até ao limite máximo de 7.500€

## Vale Internacionalização/Vale Inovação

### Projetos abrangidos

- Serviços de consultoria na área Inovação (gestão, assistência técnica, Propriedade Industrial, economia digital)
- Serviços de consultoria na área de Prospecção de Mercados

### Beneficiários

- Pequenas e médias empresas

### Apoio

- Subsídio não reembolsável (fundo perdido), correspondente a 75% do investimento com um limite máximo de 10.000€

## Candidaturas

Através do balcão único do Portugal 2020  
(<https://balcao.portugal2020.pt/Balcao2020.idp/RequestLoginAndPassword.aspx> )

## Organismos a contactar

Comissão de Coordenação e Desenvolvimento Regional do Norte  
Eunice Silva

<https://www.ccdr-n.pt/> | Tel. + 351 226 086 300

Comissão de Coordenação e Desenvolvimento Regional do Centro  
Neusa Magalhães

<http://www.ccdrc.pt/> | Tel. + 351 239 400 100

Comissão de Coordenação e Desenvolvimento Regional de Lisboa e Vale do Tejo  
Fernando Nogueira

<http://www.ccdr-lvt.pt/pt/> | Tel. + 351 213 837 100

Comissão de Coordenação e Desenvolvimento Regional do Alentejo  
Maria João Serrano

<https://www.ccdr-a.gov.pt/> | Tel. + 351 266 340 300

Comissão de Coordenação e Desenvolvimento Regional do Algarve  
Ana Luísa Silva

<https://www.ccdr-alg.pt/site/> | Tel. + 351 289 895 200



## Organismos a contactar

IAPMEI

<https://www.iapmei.pt/> | Tel. + 351 213 836 000

AICEP

<http://www.portugalglobal.pt/PT/Paginas/Index.aspx> | Tel. + 351 217 909 500

TURISMO DE PORTUGAL

<https://www.turismodeportugal.pt/pt/Paginas/homepage.aspx> | Tel. + 351 211 140 200



## Eixo C - Promoção, Mobilização e Redes

- Associação das instituições de ensino superior, unidades de investigação e desenvolvimento e laboratórios colaborativos, sobretudo os do interior, a iniciativas da diáspora jovem qualificada
- Fomento da cooperação com as redes de investigadores portugueses no estrangeiro

## Eixo D - Medidas de facilitação

**Programa de Captação de Investimento para o Interior**, enquanto instrumento facilitador do investimento da Diáspora em Portugal, que crie emprego e valorize os recursos endógenos do interior e contribua para a diversificação da base económica desses territórios do país.

- **Linha de apoio** aberta todo o ano para projetos empresariais a realizar no interior:
  - Com um investimento global igual ou superior a 10 milhões de euros (atualmente para o restante território nacional são 25 milhões);
  - Criar um numero de postos de trabalho superior a 25 (atualmente para o território nacional são 50 postos de trabalho)
  
- **Simplificação dos procedimentos administrativos**, através da Comissão Permanente de Apoio ao Investidor (CPAI), beneficiando de
  - Sistema de acompanhamento de projetos;
  - Agilização dos processos administrativos.
  
- **Ponto de contacto: AICEP PORTUGAL GLOBAL** (<http://www.portugalglobal.pt/>)  
Tel. Geral: + 351 217 909 500



# PROGRAMA NACIONAL DE APOIO AO INVESTIMENTO DA DIÁSPORA

OBRIGADA